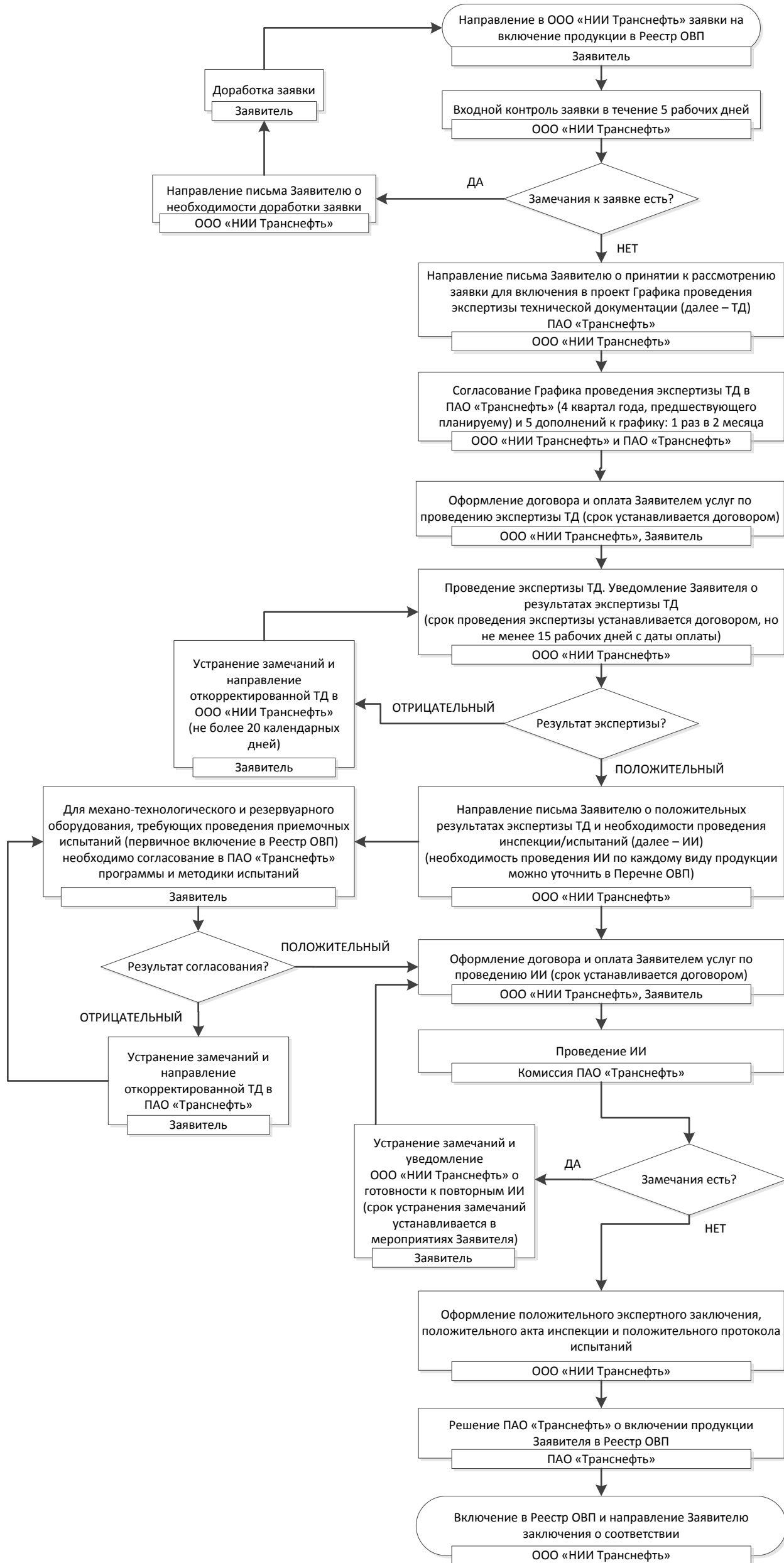


Порядок включения продукции в Реестр ОВП ПАО «Транснефть»



[Ссылка на «Включение в Реестр ОВП»](#)

[Перечень нормативных документов вида ОТТ, определяющих требования к продукции, применяемой ПАО «Транснефть»](#)

[Ссылка на «Журнал учета обращений и ответов о включении в Реестр основных видов продукции, закупаемой ПАО "Транснефть"»](#)

[Ссылка на «Включение в Реестр ОВП»](#)

[Ссылка на «Стоимость экспертизы, инспекции и испытаний»](#)

[Ссылка на «Организация инспекции производства и испытаний продукции»](#)

[Ссылка на «Актуализированный перечень основных видов продукции»](#)

[Ссылка на «Стоимость экспертизы, инспекции и испытаний»](#)

[Ссылка на «Реестр основных видов продукции, закупаемой ПАО "Транснефть"»](#)

(*) – Срок включения продукции в Реестр ОВП ПАО «Транснефть» зависит от качества подготовки Заявителем ТД, готовности производства Заявителя к инспекции и готовности продукции Заявителя к проведению испытаний; кроме транспортных средств и спецтехники.